

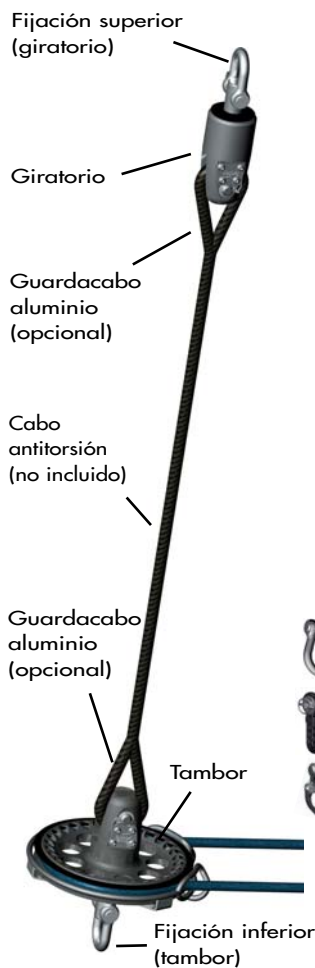


FX

ALMACENADORES
GENNAKER Y CÓDIGO 0
NUEVA GAMA
by facnor

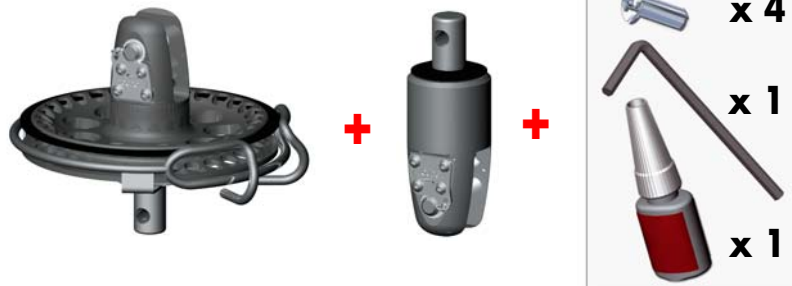
www.facnor.com

INSTRUCCIONES DE MONTAJE ALMACENADORES GENNAKER Y CÓDIGO 0



1 - CONTENIDO DE LA CAJA

Kit estándar



+ 2 Fijaciones (superior+inferior)*: en función del modelo de almacenador FX, las siguientes fijaciones están incluidas en el kit estándar:

Modelo	FX 900 E	FX 900	FX 1500	FX 2500	FX 4500	FX 7000	FX 12000	FX 20000
Grillete	x 2	x 1	x 1	x 1	x 1	x 1	x 1	x 1
Grillete cabo	-	-	-	-	-	x 1	x 1	x 1
Mosquetón		x 1	x 1	x 1	x 1	-	-	-

* Las fijaciones opcionales sustituyen a las fijaciones estándar

+ Opciones



Cabo maniobra



Guardacabo aluminio



Polea (para giratorio o tambor)

Cabo maniobra (opcional)



ø y long. / Modelo	FX 900E	FX 900	FX 1500	FX 2500	FX 4500	FX 7000	FX 12000	FX 20000
ø 6 (1/4")	x 12 m (39') x 16 m (52')	x 12 m (39') x 16 m (52')	x 12 m (39') x 16 m (52')	-	-	-	-	-
ø 8 (5/16")	-	-	-	x 16 m (52') x 20 m (65')	x 16 m (52') x 20 m (65')	16 m (52') x 20 m (65')	-	-
ø 10-12 mm (13/32"- 1/2")	-	-	-	-	-	-	a medida	-
ø 12-14 mm (1/2"-)	-	-	-	-	-	-	-	a medida

2 - ORIENTACIÓN Y FIJACIÓN DEL GUÍA CABO

Paso 1: PREPARACIÓN DEL TAMBOR POLEA DENTADA

Coger el tambor y el guía cabo (sin fijar). Colocar la fijación inferior, provisionalmente, en el tambor. Limpiar la grasa de los tornillos y de los agujeros si es necesario.

Paso 2: ORIENTAR EL GUÍA CABO

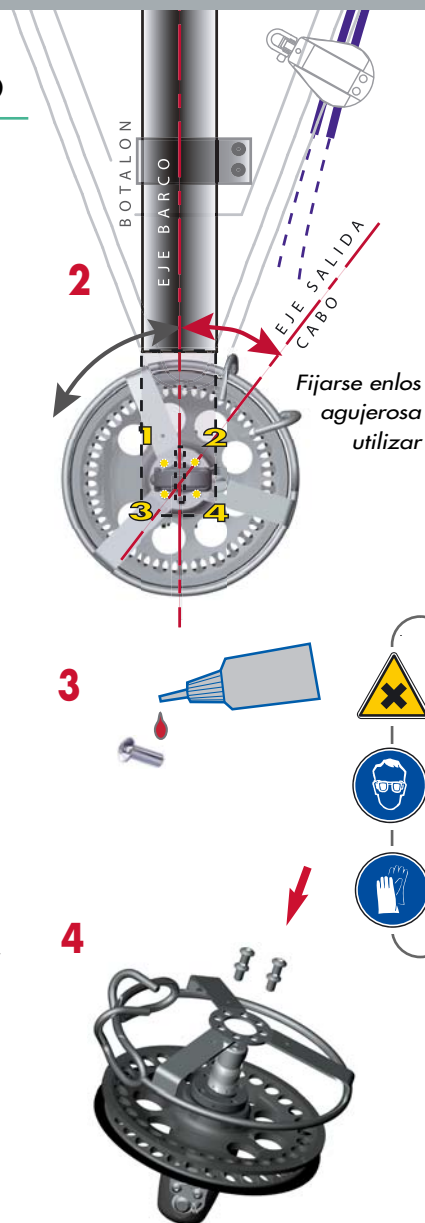
Colocar la fijación inferior en la cubierta. Orientar el guía cabo para que el cabo esté correctamente alineado (entrada y salida). Fijarse en los agujeros que coinciden con los de la arandela.

Paso 3: PREPARAR EL GUÍA CABO

Coger la bolsa que contiene los tornillos, la llave allen y el pegamento. Desengrasar los tornillos y los agujeros. Poner un poco de pegamento a la mitad de la rosca de los tornillos.

Paso 4: FIJACIÓN DEL GUÍA CABO

Introducir los 4 tornillos en los agujeros adecuados y atornillar rápidamente. Limpiar los restos de pegamento.



Atención! Realizar el montaje en un lugar ventilado. Proteger la piel y los ojos de los productos empleados. Consultar las instrucciones del producto en caso de contacto accidental. Estos productos pueden ser irritantes, tóxicos y contaminantes. Desechar los embalajes en el lugar adecuado.

INSTALACIÓN DEL GRILLETE DE CABO

En caso de instalar un grillete de cabo, seguir las siguientes instrucciones:



LIMPIAR LA GRASA



ALINEAR



PEGAR



ATORNILLAR



ASEGURAR



Para más información puede contactar con su distribuidor: [Eromar - info@eromar.es](mailto:info@eromar.es) / www.eromar.es - o con [Facnor - info@facnor.com](mailto:info@facnor.com) / www.facnor.com