

RC

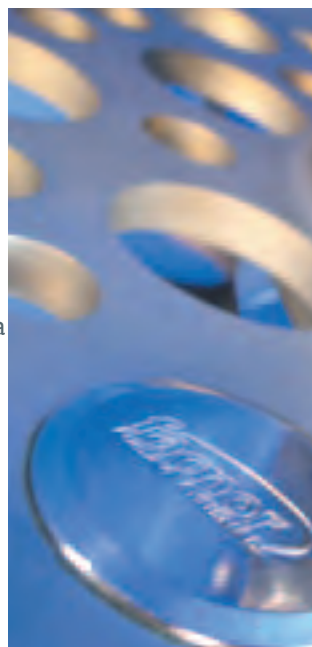
ENROLLADORES CON POLEA DENTADA

ORA



Un concepto moderno, competitivo y estético :

Facnor, el precursor y líder mundial en almacenadores de Gennaker, presenta un diseño único y moderno para enrolladores. Esta nueva línea de productos ha sido desarrollada a partir de nuestra experiencia en el diseño de enrolladores de polea dentada para equipos de regata. Ahora, los navegantes pueden disfrutar de los beneficios de nuestro sistema en cualquier embarcación.

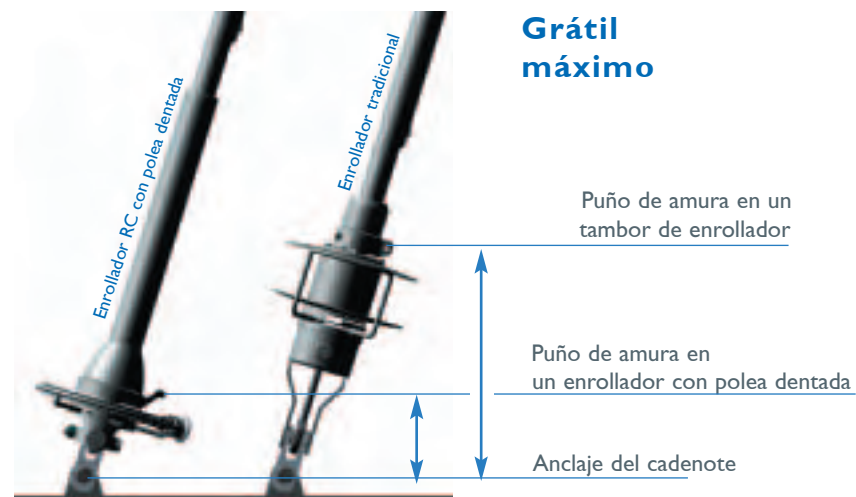


Nuestra Experiencia de la regata al crucero

Las embarcaciones de regata de altura exigen material de la más alta calidad y con la última tecnología a bordo. Desde hace varios años los enrolladores Facnor han sido elegidos por los navegantes de élite en la «Vendée Globe», la «Volvo Ocean Race», la «The Race» o la «Copa America». Trabajamos estrechamente con estos equipos para desarrollar y mejorar nuestros enrolladores sin que importen las condiciones que éstos deban soportar. El resultado son productos de alta calidad probados en extremas condiciones por los más grandes navegantes.

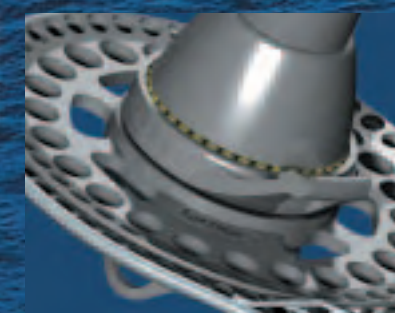
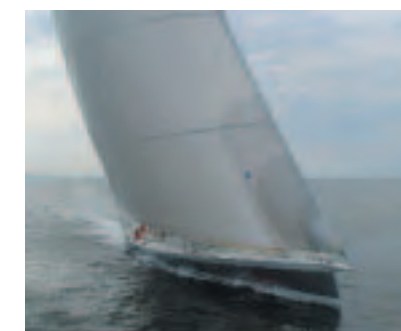
Enrollador RC : de la regata al crucero

El enrollador RC Facnor permite a los navegantes enrollar las velas rápidamente y con seguridad usando el mismo innovador sistema empleado en los almacenadores de las embarcaciones de 60' en regata. El sistema de cabo continuo elimina la posibilidad de coca en el tambor. El gran diámetro de la polea dentada ofrece un par máximo y constante. Su diseño plano mantiene el puño de amura del foque pegado a la cubierta y permite la mayor longitud posible de grátil, lo que es ideal para regatas. Este nuevo modelo de polea dentada se adapta a los perfiles Facnor existentes y es fácil de instalar.



Características del enrollador con polea dentada RC

- grátil máximo gracias a la reducida dimensión de la polea dentada: puño de amura a ras de cubierta
- fuerza constante del cabo de maniobra
- par máximo con el gran diámetro de la polea dentada
- seguro y fácil de manejar
- perfil con alojamiento para tensor integrado
- rodamientos estancos
- montaje rápido y sencillo
- elimina el riesgo de coca del cabo (circuito cerrado)
- se acopla con los perfiles Facnor (S o R)
- puño de amura giratorio (bolas Torlón)
- amplia gama : RC100, RC180, RC220, RC300



Un nuevo concepto de enrollador

Modelos

	Perfil	∅ Polea dentada	∅ Estay máximo	A*	D	∅ Cabo
RC100	R14	∅ 165	7	56	∅ 45	∅ 8
RC180	R24	∅ 220	8	72	∅ 50	∅ 8
RC220	R24 / R26	∅ 220	10	72	∅ 50	∅ 8
RC300	R34	∅ 271	12,7	85	∅ 60	∅ 10

* añadir la altura del mosquetón o grillete



Doble estay Facnor Perfiles elípticos Racing



Si usted tiene un enrollador "Racing" Facnor con una sección del perfil elíptica (ref. "R") no es necesario cambiar los perfiles, estos se adaptan a la polea dentada "RC". Las secciones "R" son aerodinámicas y las dos relingas facilitan el cambio de vela. El funcionamiento del enrollador "RC" es óptimo con estos perfiles.

Una tecnología fruto de las regatas

- competitivo
- innovador
- fiable

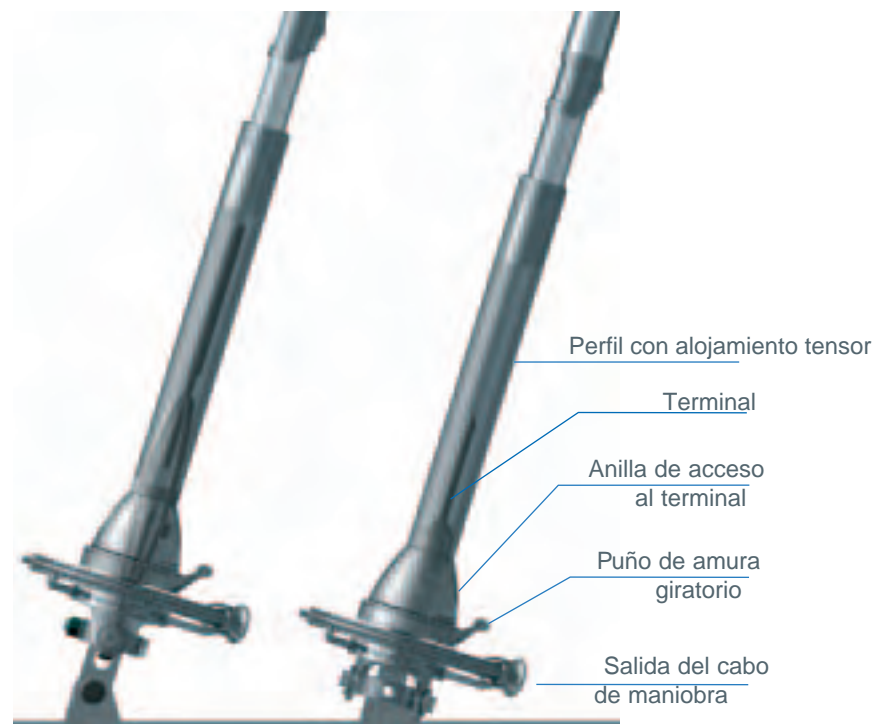
RC ENROLLADORES DE GENOVA CON POLEA DENTADA

facnor

Furling Systems

Enrolladores RC, simplicidad de montaje

El nuevo enrollador con polea dentada RC puede ser montado tanto con tensores como con terminales de ojillo desmontable + placas. El sistema de anillo en la parte inferior del enrollador permite un acceso fácil y rápido al terminal del estay de proa (tensor, ojillo...) para una simple comprobación o un pequeño ajuste (esto será de utilidad para el ajuste del estay de proa en los barcos de regata). Esta pieza tiene como función disociar la fijación del estay de la del enrollador. Quitando 2 tornillos será posible levantar la polea dentada hacia arriba (ver dibujo). Además, el sistema de anillo permite una articulación extra del enrollador previniendo el desgaste de los rodamientos y protegiendo el estay.



Montaje con tensor

Montaje con terminal ojillo



RC ENROLLADORES DE GENOVA CON POLEA DENTADA

www.facnor.com



Conception & illustrations : Groupe Losange Crédit photo : Groupe Losange & Jeff (Maïrcha IV)

Enrolladores con polea dentada RC